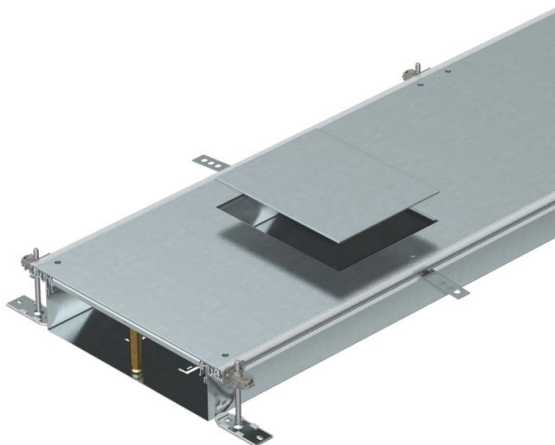


Tehniline andmeleht

Kanalielement GES6 jaoks, kõrgus 100–150 mm

Artiklinumber: 7424682



Paigaldusvalmis 3 või 6 seadmepaigalduskaanega kanalielement juhtmeläbiviiguks ja nimisuurusega 6 põrandakarpide paigaldamiseks, mis koosneb kanali alaosast (vann külje ja põhja kinnitusprofiilidega) ning pimekattega suletud montaažiavaga kanali kaanest. Hoidelappidega põhjavann vaheseinte iseliituv paigaldamise võimaldamiseks. Tamekomplekti kuuluvad 6 reguleeritava kõrgusega kinnitusnurgikut, 6 tasanduskihi ankrut ja kaane kõrguse reguleerimisega koormustoe (3 tk kanali nimilaiuse 400 ning 6 tk kanali nimilaiuste 500 ja 600 korral). Kanali kaas on tarnimise ajaks kinni keeratud.

Keeratavate seadme paigalduskaante puhul on ühe paigaldusüksuse paigaldusava nimisuurus 6.



St Teras

FS kuumtsingitud lintmeetodil

Põhiandmed

Artiklinumber	7424682
Tüüp	OKA-W40010050D6
Nimetus 1	Kanaliosa, valutasapinnas
Nimetus 2	Põrandakarbile GES6
Tooja	OBO
Mõõde	2400x400x100
Materjal	Teras
Pinnakate	kuumtsingitud lintmeetodil
Pindala standard	DIN EN 10346
Väikseim täisühik	2,4
Koguse ühik	Meeter
Kaal	1847,9 kg
Kaaluühik	kg/100 m
CO2 jalajälg (GWP) hällist värvani	79,53 kg CO2e / 1 Meeter

Mõõtmed



Pikkus	2 400 mm
Laius	400 mm

Tehniline andmeleht

Kanalielement GES6 jaoks, kõrgus 100–150 mm

Artiklinumber: 7424682



Tehnilised andmed

Paigaldusava kate	jah
Katted	3
ühendatavate vaheseinte arv	2
Ette nähtud paigaldusseadmete arv	3
Sektsioonide arv	3 St.
Paigaldussüsteemi kinnitusviis	Põhi
Põhjaplekk	jah
Lukustuv kaanekinnitus	ei
Tihendi paigaldusvõimalus	jah
Põrandapealse paagi paigaldusava	ei
Lahtisidestatav	ei
Sobib paisumisvuugile	ei
Võrksein	ei
Max kanalikõrgus	150 mm
Min kanalikõrgus	100 mm
Kaane materjali paksus	4
Tasanduskihi miinimumpaksus	100
Ühendusavaga	jah
Koos potentsiaaliühtlustusega	ei
Vaheseinaga	ei
Üleulatuv	jah
Paigaldusava	põrandakarbile
Paigaldusava	ruudukujuline
Nimisuurus põrandakarpidele	6
Max joondusvahemik	150 mm
Min joondusvahemik	100 mm
Eemaldatav kaas	jah
Eraldusseinakinnituse_avamine	stecken
Kinnitamine vaheseinale	pistma