

# Tehniline andmeleht

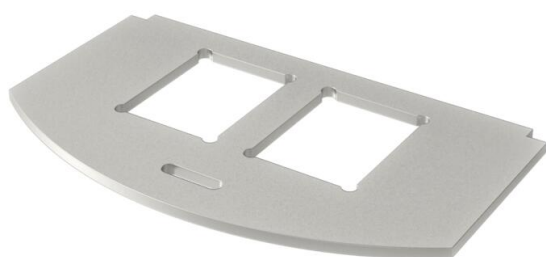
## Paigaldusplaat andmesidetechnikale, tüüp C

Artiklinumber: 7408806



Paigaldusplaat kahe järgmist tüüpi andmeside-ühenduspesa paigaldamiseks:  
Brand-Rex: varjestatud; EKU: E-Stone; Dätwyler: KS-T, MS-K ja KU-T; R&M:  
Snap-In ja Keystone; Rutenbeck: UM ja UMflex; SETEC: MKJ, UKJ ja XKJ; Sie-  
mon TERA; Telegärtner: AMJ ja UMJ.

Paigaldusava mõõtmed mm: 19,30 × 14,80.

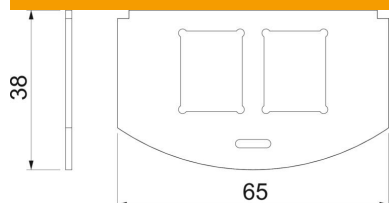


**A2** Roostevaba teras 1.4301

### Põhiandmed

Artiklinumber	7408806
Nimetus 1	Paigaldusplaat
Nimetus 2	2x Tüüp C avaga
Tootja	OBO
Materjal	Roostevaba teras 1.4301
Väikseim täisühik	1
Koguse ühik	Tükk
Kaal	1,95 kg
Kaaluühik	kg/100 tk
CO jalajälg (GWP) hällist väravani	0,265 kg COe / 1 Tükk

### Mõõtmed



Pikkus	65 mm
Laius	36 mm

# Tehniline andmeleht

Paigaldusplaat andmesidetehnikale, tüüp C

Artiklinumber: 7408806



## Tehnilised andmed

Kasutamine	Seadmekarp
CEE-/Perilexi avade arv	0
Kolmeste avade arv	0
Paigaldatavate seadmete arv	2
Üheste avade arv	2
Ovaalsete avade arv	0
Nelinurksete avade arv	0
Ümarate avade arv	0
Kaheste avade arv	0
Kinnitusviis	kinnivajutatav
kirjaväli	ei
Pimekaas	ei
Sobib kirjaväljale	ei
Seadmeliik	muu
Paigaldustehnika	muu