

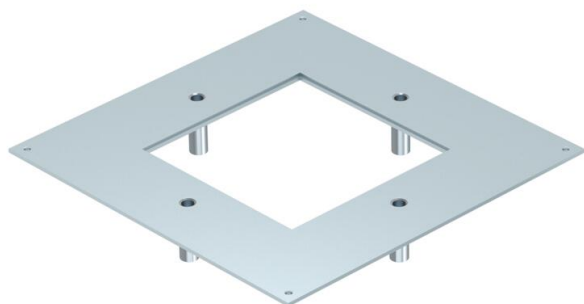
Tehniline andmeleht

Suure koormustaluvusega paigaldusraam UZD 350 jaoks,
nimisuurus 4

Artiklinumber: 7401408



Raskekoormus-paigaldusraam pörandasiseste UZD350 tüüpi süvistuskarpide jaoks on mõeldud ruudukujuliste suurele koormusele vastupidavatele kassetide paigaldamiseks, mille nimisuurus on 4. Paigaldusavaus on 3 mm sügavamal ja seda saab hiljem katteplaadiga sulgeda.



St Teras

FS kuumtsingitud lintmeetodil

Põhiandmed

Artiklinumber	7401408
Tüüp	DUG 350-3 4SL
Nimetus 1	Raskekoormus-paigaldusraam
Nimetus 2	UZD350-3-le nimisuurusega 4
Tooja	OBO
Mõõde	382x382x59
Materjal	Teras
Pinnakate	kuumtsingitud lintmeetodil
Pindala standard	DIN EN 10346
Väikseim täisühik	1
Koguse ühik	Tükk
Kaal	355,6 kg
Kaaluühik	kg/100 tk
CO2 jalajälg (GWP) hällist värvani	15,9338 kg CO2e / 1 Tükk

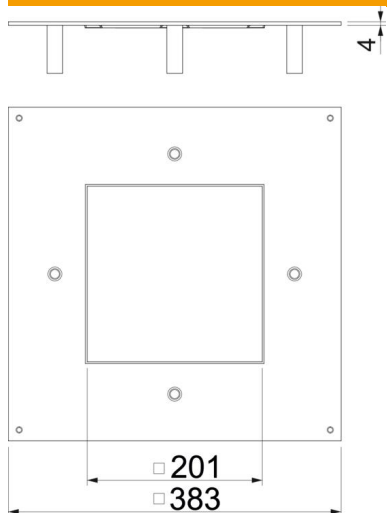
Tehniline andmeleht

Suure koormustaluvusega paigaldusraam UZD 350 jaoks,
nimisuurus 4

Artiklinumber: 7401408



Mõõtmed



Pikkus	383 mm
Laius	383 mm
Mõõt a	201 mm
Mõõt A	383 mm

Tehnilised andmed

Paigaldusava kate	ei
Põhjahooldus	kuiv
Tihendi paigaldusvõimalus	ei
Põrandapealse paagi paigaldusa- va	ei
Sobib põranda tasapinnas suletud põrandaspaigalduskanalile	ei
Sobib pealt kaetavale põrandaspaigalduskanalile	jah
Materjali paksus	4 mm
Paigaldusava	ruudukujuline
Nimiväärtus	350 mm
Nimisuurus põrandakarpidele	4
Tugev teostus	jah