

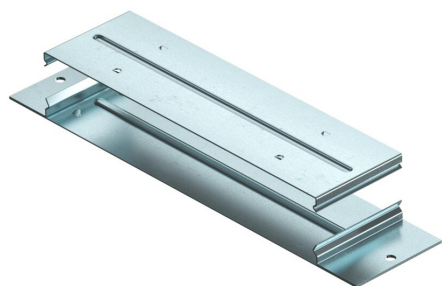
Tehniline andmeleht

Ühendusjätk, juhtiv EÜK-2 jaoks

Artiklinumber: 7400988



Ühendusjätk (2-osaline) tasanduskihiga kaetud pörandaspaigaldus kanalite juhtivaks paigaldamiseks. Ühendusjätk klõpsab kanali külge seinte külge. Elektrijuhtivus tagatakse lukustusfunktsiooni kaudu.



St Teras

FS kuumtsingitud lintmeetodil

Põhiandmed

Artiklinumber	7400988
Tüüp	VL 190-2
Nimetus 1	Ühendusjätk
Nimetus 2	juhtiv ühendus kanalile EÜK-2
Tooja	OBO
Mõõde	263x75x28,2
Materjal	Teras
Pinnakate	kuumtsingitud lintmeetodil
Pindala standard	DIN EN 10346
Väikseim täisühik	1
Koguse ühik	Tükk
Kaal	35 kg
Kaaluühik	kg/100 tk
CO2 jalajälg (GWP) hällist värvani	0,8512 kg CO2e / 1 Tükk

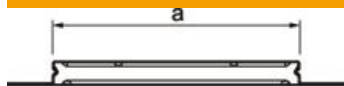
Tehniline andmeleht

Ühendusjätk, juhtiv EÜK-2 jaoks

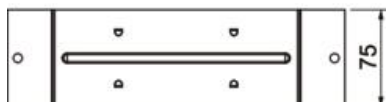
Artiklinumber: 7400988



Mõõtmed



Pikkus	263 mm
Laius	75 mm
Mõõt a	190 mm



Tehnilised andmed

Mudel	Look
Põhjaplekk	jah
Tihendi paigaldusvõimalus	ei
Sobib paisumisvuugile	jah
Kanali min laius	190 mm
Max kanalikõrgus	48 mm
Min kanalikõrgus	28 mm
Koos potentsiaaliühtlustusega	jah
Eemaldatav kaas	jah