

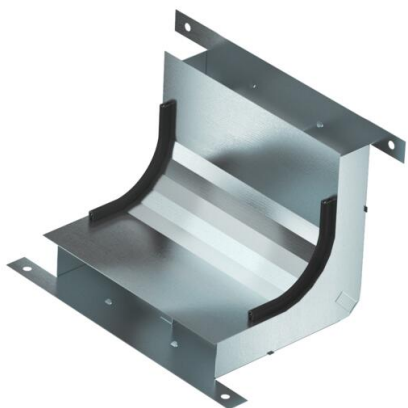
# Tehniline andmeleht

Vertikaalpoogen, 2-sektsiooniline, kanali kõrgus 38 mm

Artiklinumber: 7400623



Vertikaalpoogen (2-osaline) tasanduskihiga kaetavate põrandaspaigaldus kanalite vertikaalseteks suunamuutusteks (seinaühendused, sisenemised).



**St** Teras

**FS** kuumtsingitud lintmeetodil

## Põhiandmed

Artiklinumber	7400623
Tüüp	KV2 19038-2
Nimetus 1	Vertikaalpoogen
Nimetus 2	2 sektsiooni, EÜK-2 -le
Tooja	OBO
Mõõde	270x177,7x177,7
Materjal	Teras
Pinnakate	kuumtsingitud lintmeetodil
Pindala standard	DIN EN 10346
Väikseim täisühik	1
Koguse ühik	Tükk
Kaal	82,41 kg
Kaaluühik	kg/100 tk
CO2 jalajälg (GWP) hällist värvani	2,9539 kg CO2e / 1 Tükk

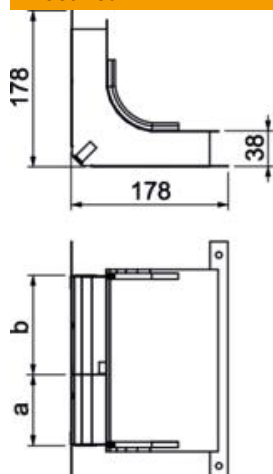
# Tehniline andmeleht

Vertikaalpoogen, 2-sektsiooniline, kanali kõrgus 38 mm

Artiklinumber: 7400623



## Mõõtmed



Pikkus	178 mm
Laius	190 mm
Kõrgus	38 mm
Mõõt a	80 mm
Mõõt b	110 mm
Mõõt h	38 mm

## Tehnilised andmed

fikseeritud vaheseinte arv	1
Sektsioonide arv	2 St.
Sobib põranda tasapinnas suletud põrandaspaigalduskanalile	ei
Sobib pealt kaetavale põrandaspaigalduskanalile	jah
Kanali min laius	190 mm
Min kanalikõrgus	38 mm
Osa a ristlõige	2639 mm <sup>2</sup>
Osa b ristlõige	3730 mm <sup>2</sup>