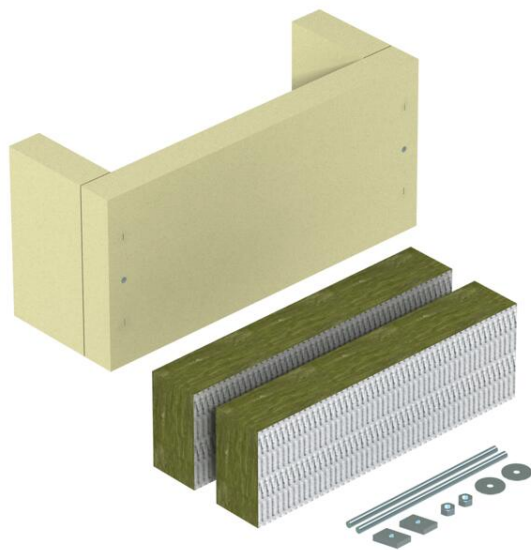


Tehniline andmeleht

Kolme küljega tõmbetakisti, mineraalvillaga, sisekõrgus
115 mm
Artiklinumber: 7215702



Tõmbetakisti tõhusa toetusmeetmena kaablite vertikaalseks paigaldamiseks DIN 4102 osa 12 järgi, kõigile kaablitüüpidele ja kõigile vertikaalsetele paigaldussüsteemidele heaks kiidetud. Funktsiooni tagamise klassid E30 kuni E90. Korpus, sh mineraalkiudplaadid, kinnitusmaterjal ja kombineeritud kattmaterjal ASX tuubis ning märgistussilt.

kaltsiumsilikaat

Põhiandmed

| | |
|-------------------|-----------------------------|
| Artiklinumber | 7215702 |
| Tüüp | ZSE90-25-11 |
| Nimetus 1 | Tõmbetakisti |
| Nimetus 2 | vertikaalseks kaablipaig.ks |
| Tooja | OBO |
| Mõõde | 340x160x140 |
| Värv | kreemvalge, RAL 9001 |
| Materjal | Kaltsiumsilikaat |
| Väikseim täisühik | 1 |
| Koguse ühik | Tükk |
| Kaal | 376 kg |
| Kaaluühik | kg/100 tk |

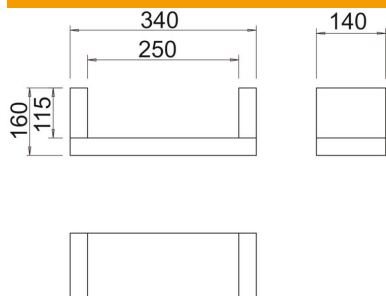
Tehniline andmeleht

Kolme küljega tõmbetakisti, mineraalvillaga, sisekõrgus
115 mm

Artiklinumber: 7215702



Mõõtmed



| | |
|--------|--------|
| Pikkus | 140 mm |
| Laius | 340 mm |
| Kõrgus | 160 mm |
| Mõõt B | 340 mm |
| Mõõt b | 250 mm |
| Mõõt H | 140 mm |
| Mõõt t | 160 mm |
| Mõõt t | 115 mm |

Tehnilised andmed

| | |
|-------------------|-----------|
| Tuletõkke teostus | Pehmetõke |
| Vorm | kandiline |
| Nõutavad tarvikud | ei |