

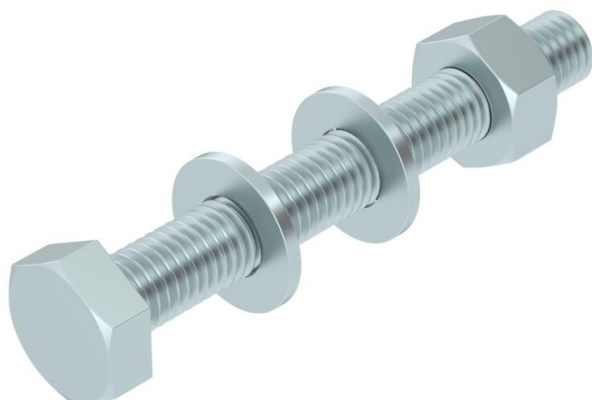
Tehniline andmeleht

Kuuskantpeapolt M10 F

Artiklinumber: 6418250



Kuuskantpeapolt ehitusdetailide universaalseks kinnitamiseks. Kaasa arvatud kuuskantmutter ja 2 alusseibi.



CE

St Teras

F Kuumtsingitud kastmismeetodil

Põhiandmed

Artiklinumber	6418250
Tüüp	SKS 10x80 F
Nimetus 1	Kuuskantpeapolt
Nimetus 2	komplektis seibi ja mutriga
Tooja	OBO
Mõõde	M10x80
Värv	tsink
Materjal	Teras
Pinnakate	kuumtsingitud kastmismeetodil
Pindala standard	DIN 267, Teil 10
Väikseim täisühik	20
Koguse ühik	Tükk
Kaal	6,8 kg
Kaaluühik	kg/100 tk
CO2 jalajälg (GWP) hällist värvani	0,1754 kg CO2e / 1 Tükk

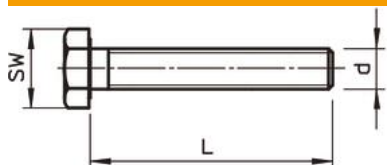
Tehniline andmeleht

Kuuskanopeapolt M10 F

Artiklinumber: 6418250



Mõõtmed



Pikkus	80 mm
Mõõt d	10 mm
Mõõt L	80 mm

Tehnilised andmed

Tugevusklass	8.8
Keere	M 10 x 80
Meeterkeere	10
Keerne tüüp	meetriline
Keerne pikkus	80 mm
Keermesamm	1,5 mm
Pea kuju	Kuuskanope (heksagonaal)
Äärikuga	ei
Mutriga	jah
Lameseibiga	jah
Mutrivõtme laius	17
Kruvisüsteem	kuuskanope (heksagonaal)
Iselukustuv	ei
Täiskeere	jah
Vasakkeere	ei