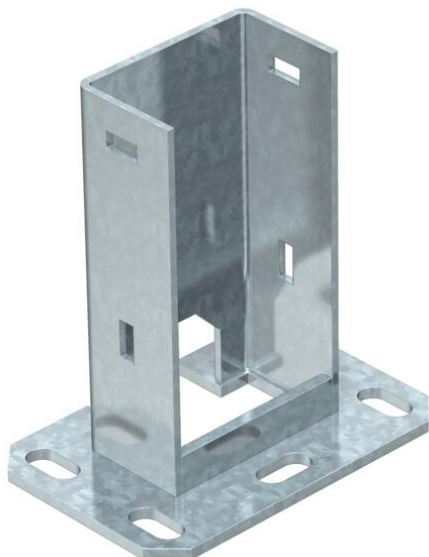


Posti jalg mootori ühenduspüstiku kinnitamiseks ja fikseerimiseks.



St Teras

FT Kuumtsingitud kastmismeetodil

Põhiandmed

| | |
|------------------------------------|-------------------------------|
| Artiklinumber | 6356397 |
| Tüüp | SF 140 11 FT |
| Nimetus 1 | Posti jalg |
| Nimetus 2 | mootori ühenduspostile |
| Tooja | OBO |
| Värv | tsink |
| Materjal | Teras |
| Pinnakate | Kuumtsingitud kastmismeetodil |
| Pindala standard | DIN EN ISO 1461 |
| Väikseim täisühik | 1 |
| Koguse ühik | Tükk |
| Kaal | 200 kg |
| Kaaluühik | kg/100 tk |
| CO2 jalajälg (GWP) hällist värvani | 5,8962 kg CO2e / 1 Tükk |

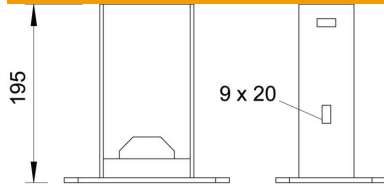
Tehniline andmeleht

Posti jalg FT

Artiklinumber: 6356397



Mõõtmed



| | |
|--------|--------|
| Pikkus | 180 mm |
| Laius | 120 mm |
| Kõrgus | 195 mm |

