

Tehniline andmeleht

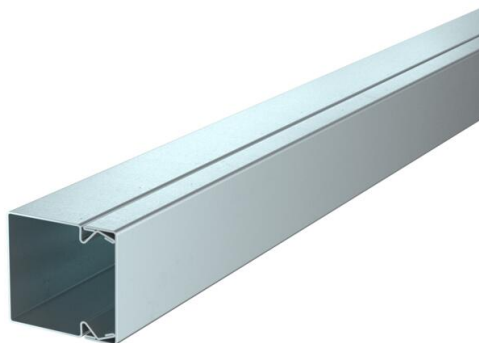
Juhtmestikukarbik, tüüp LKM 40040

Artiklinumber: 6246990



Karbiku kaas ja karbik põhjaperforatsiooniga.

Potentsiaaliühtlustus karbiku ja kaane vahel on tagatud ilma täiendavate abivahenditeta.



St Teras

FS kuumtsingitud lintmeetodil

Põhiandmed

Artiklinumber	6246990
Tüüp	LKM40040FS
Nimetus 1	Juhtmestikukarbik
Nimetus 2	põhjaperforatsiooniga
Tooja	OBO
Mõõde	40x40x2000
Värv	tsink
Materjal	Teras
Pinnakate	kuumtsingitud lintmeetodil
Pindala standard	DIN EN 10346
Väikseim täisühik	2
Koguse ühik	Meeter
Kaal	117 kg
Kaaluühik	kg/100 m
CO2 jalajälg (GWP) hällist värvani	0,2144 kg CO2e / 1 Meeter

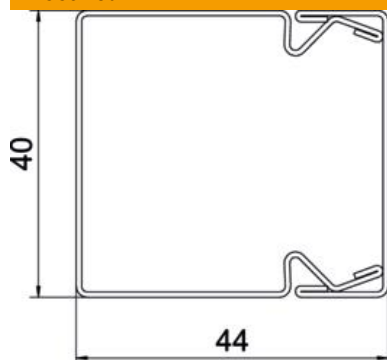
Tehniline andmeleht

Juhtmestikukarbik, tüüp LKM 40040

Artiklinumber: 6246990



Mõõtmed



Pikkus	2 000 mm
Laius	40 mm
Kõrgus	44 mm

Tehnilised andmed

fikseeritud vaheseinte arv	0
Kaablite arv: NYM 3 x 1,5 mm ² Ø 10,5 mm (ilma toosita)	6
Kaablite arv: NYM 3 x 2,5 mm ² Ø 11,5 mm (ilma toosita)	6
Kaablite arv: NYM 5 x 1,5 mm ² Ø 12,0 mm (ilma toosita)	6
ühendatavate vaheseinte arv	0
Juhtmekanalite katte tüüp	lahti
Kinnitusviis	Põhjaperforatsioon
Põhjaperforatsioon	põhjaperforatsiooniga
Toimetagamine	ei
halogeenita	jah
kaablikinnitusklamber	ei
Kanali jätkumuhv	ei
Tamitakse rullis	ei
Kasulik ristlõige	1537 mm ²
kaitseklass	IP30
kaitsekile	ei
Kaitsemäär IK-kood	IK10.
Rakendustemperatuuri vahemiku max	90 °C
Rakendustemperatuuri vahemiku min	-5 °C
Läbipaistev	ei