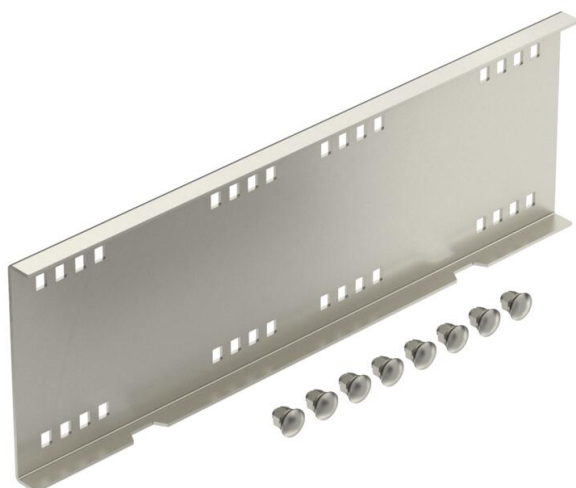


Pikiühendus lisadetailide, 160 mm küljekõrgusega tugevdatud kaablirennide ja -redelite sirgeks kokkuühendamiseks. Sisaldab vajalikke polte, seibe ja mutreid.



**A2** Roostevaba teras 1.4301

**2B** hele, järeltöödeldud

### Põhiandmed

Artiklinumber	6227724
Tüüp	WRVL 160 A2
Nimetus 1	Jätk
Nimetus 2	tugevdatud süsteemile 160
Tooja	OBO
Mõõde	160x500
Värv	roostevaba teras
Materjal	Roostevaba teras 1.4301
Pinnakate	hele, järeltöödeldud
Pindala standard	
Väikseim täisühik	2
Koguse ühik	Tükk
Kaal	218 kg
Kaaluühik	kg/100 tk
CO2 jalajälg (GWP) hällist värvani	13,232 kg CO2e / 1 Tükk

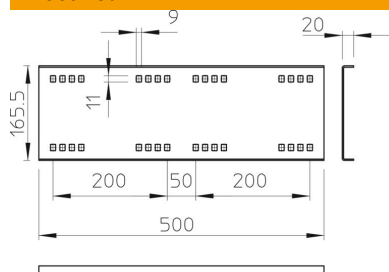
# Tehniline andmeleht

## Jätk A2

Artiklinumber: 6227724



### Mõõtmed



Pikkus	500 mm
Laius	20 mm
Kõrgus	160 mm
Pleki paksus	2,5 mm

### Tehnilised andmed

Mudel	Jätk
Toimetagamine	ei
Sobib korvrennile	ei
Sobib kaabliredelile	jah
Sobib kaablirennile	jah
Sobib kaablikandurisüsteemi kõrgusele	160 mm
Liigendühendus, horisontaalne	ei
Liigendühendus, vertikaalne	ei
Roostevaba teras, peitsitud	ei
Ühendamisviis	Ühenduselement