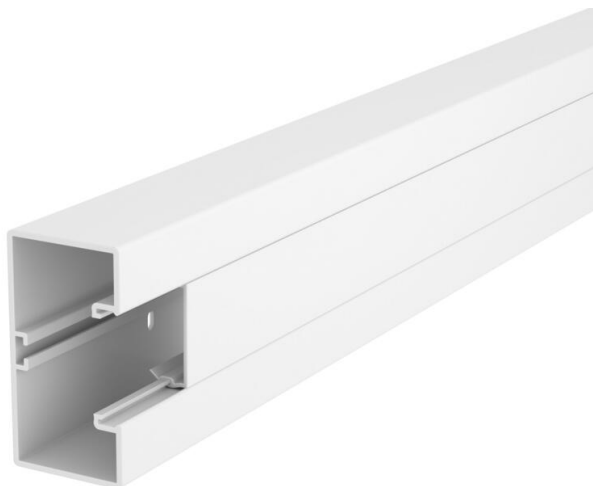


Tehniline andmeleht

Seadmekarbik Rapid 45-2, karbiku laius 100, karbiku kõrgus 53, halogeenita
Artiklinumber: 6114157



Seina- ja laekarbik, halogeenita, koosneb ühest alumisest ning ülemisest osast, montaažiks otse seinale.
Paigaldamisel tuleb jälgida, et kasutataks ainult halogeenita tarviku- ja kinnitusmaterjale.



Polükarbonaat/akrüül-niitriilbutadieenstüreen

Põhiandmed

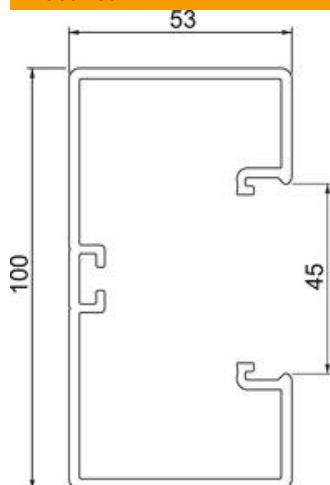
Artiklinumber	6114157
Tüüp	GKH-53100RW
Nimetus 1	Seadmekarbik halogeenivaba
Nimetus 2	Rapid 45-2, 1-kanaliga
Tooja	OBO
Mõõde	2000x100x53
Värv	polaarvalge; RAL 9010
Materjal	Polükarbonaat/akrüül-niitriilbutadieenstüreen
Väikseim täisühik	2
Koguse ühik	Meeter
Kaal	109,7 kg
Kaaluühik	kg/100 m
CO2 jalajälg (GWP) hällist värvani	5,9294 kg CO2e / 1 Meeter

Tehniline andmeleht

Seadmekarbik Rapid 45-2, karbiku laius 100, karbiku kõrgus 53, halogeenita
Artiklinumber: 6114157



Mõõtmed



Pikkus	2 000 mm
Laius	100 mm
Kõrgus	53 mm

Tehnilised andmed

Kaante arv	1
ühendatavate vaheseinte arv	1
Tagasena teostus (sisekülg)	läbiv C-profiil
Koostevorm täisnurkne	jah
Põhjaperforatsioon	põhjaperforatsiooniga
halogeenita	jah
kaablikinnitusklamber	ei
Kanali jätkumuhv	ei
Kaante paigaldamise viis	sisemine
Paigaldusperforeering põhjas	jah
Kasulik ristlõige	4400 mm ²
Kaas on kaasas	jah
Kaane laius	45 mm
Kaane laius 2	0 mm
Kaane laius 3	0 mm
kaitseklass	IP40
kaitsekile	jah
Kaitsemäär IK-kood	IK08.
Sümmeetriline	jah
Rakendustemperatuuri vahemiku max	60 °C
Rakendustemperatuuri vahemiku min	-15 °C