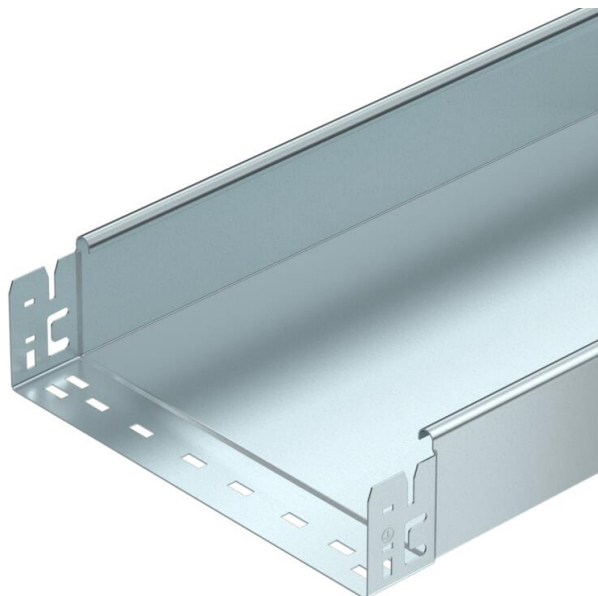


# Tehniline andmeleht

## Kaablirenn SKS-Magic® 85 perforeerimata FT

Artiklinumber: 6059783



Integreeritud kiirkinnitussüsteemiga perforeerimata kaablirenn. Kaablirenni kasutatav pikkus on 3000 mm. Läbiv potentsiaaliühtlustus on tagatud ilma lisadetailideta.



**St** Teras

**FT** Kuumtsingitud kastmismeetodil

### Põhiandmed

|                                    |                               |
|------------------------------------|-------------------------------|
| Artiklinumber                      | 6059783                       |
| Tüüp                               | SKSMU 820 FT                  |
| Nimetus 1                          | Kaablirenn SKSMU              |
| Nimetus 2                          | perf-mata, Magic ühendusega   |
| Tooja                              | OBO                           |
| Mõõde                              | 85x200x3050                   |
| Värv                               | tsink                         |
| Materjal                           | Teras                         |
| Pinnakate                          | Kuumtsingitud kastmismeetodil |
| Pindala standard                   | DIN EN ISO 1461               |
| Väikseim täisühik                  | 3                             |
| Koguse ühik                        | Meeter                        |
| Kaal                               | 494,032 kg                    |
| Kaaluühik                          | kg/100 m                      |
| CO2 jalajälg (GWP) hällist värvani | 12,7373 kg CO2e / 1 Meeter    |

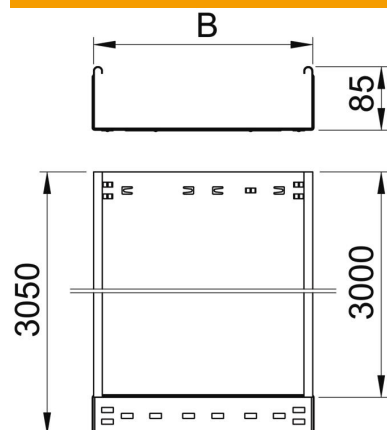
# Tehniline andmeleht

## Kaablirenn SKS-Magic® 85 perforeerimata FT

Artiklinumber: 6059783



### Mõõtmed



|              |          |
|--------------|----------|
| Pikkus       | 3 050 mm |
| Laius        | 200 mm   |
| Kõrgus       | 85 mm    |
| Pleki paksus | 1,5 mm   |
| Mõõt B       | 200 mm   |

### Tehnilised andmed

|                                               |                            |
|-----------------------------------------------|----------------------------|
| Ühenduse teostus                              | integreeritud jätkuelement |
| Paigaldussüsteemi kinnitusviis                | Põhi Lagi Sein             |
| Sisepäätav                                    | ei                         |
| Toimetagamine                                 | ei                         |
| Kaanega                                       | ei                         |
| Paigaldusperforeering põhjas                  | ei                         |
| NATO aukude muster                            | ei                         |
| Kasulik ristlõige                             | 186 cm <sup>2</sup>        |
| Kasulik ristlõige                             | 18600 mm <sup>2</sup>      |
| Roostevaba teras, peitsitud                   | ei                         |
| Külje perforatsioon                           | ei                         |
| Pika sildega teostus                          | ei                         |
| Koormuskatsetüüp standardi IEC 61537 kohaselt | II tüüp                    |
| kasulik pikkus                                | 3000 mm                    |
| kaablikandursüsteemi liitmiku tüüp            | Klõpskinnitus              |

### Koormused

|                             |           |
|-----------------------------|-----------|
| sobivad tugede min kaugused | 1,5 m     |
| Sobivad tugede max kaugused | 3 m       |
| Tugedevaheline kaugus 1,5 m | 2,8 kN/m  |
| Tugedevaheline kaugus 2,0 m | 2,25 kN/m |
| Tugedevaheline kaugus 2,5 m | 1,5 kN/m  |
| Tugedevaheline kaugus 3,0 m | 0,75 kN/m |



### Kaablirenni (tüüp SKSMU 85) koormusdiagramm

- 1 Lubatav kaablirenni/-redeli koormus (kN/m) ilma inimkoormuseta
- 2 Tugilaius m
- 3 Tala läbipaine mm lubatava kN/m juures
- 4 Koormusskeem katsetamisel
- Koormuskõver koos kaablirenni/kaabliredeli laiusega (mm)
- Tala läbipaindekõver sõltuvalt tugede vahekaugusest