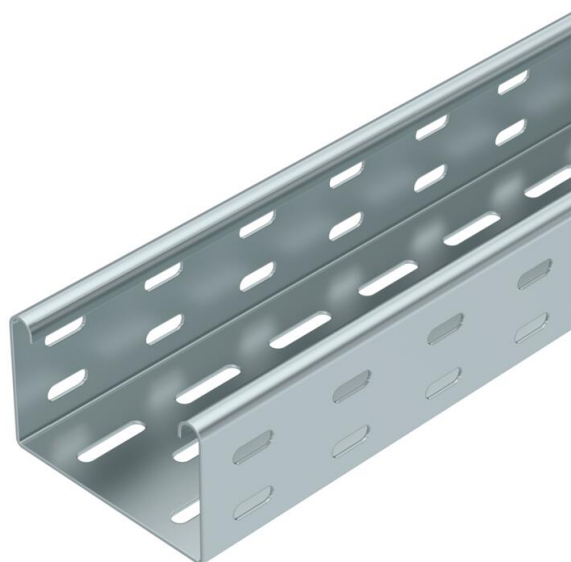


Tehniline andmeleht

Kaablirenn SKS 60 FS

Artiklinumber: 6056105



SKS 60 = tugeva konstruktsiooniga kaablirennisüsteem küljekõrgusega 60 mm. Kaablirennitüüpi SKS saab kasutada ka funktsioonisäilituseks. Täiendavaid andmeid vt BSS-tuletõkkesüsteemidest. Magnetiline varjestussummutus ilma kaaneta 20 dB, kaanega 50 dB.



- St** Teras
- FS** kuumtsingitud lintmeetodil

Põhiandmed

Artiklinumber	6056105
Tüüp	SKS 610 FS
Nimetus 1	Kaablirenn SKS
Nimetus 2	perforeeritud
Tooja	OBO
Mõõde	60x100x3000
Värv	tsink
Materjal	Teras
Pinnakate	kuumtsingitud lintmeetodil
Pindala standard	DIN EN 10346
Väikseim täisühik	3
Koguse ühik	Meeter
Kaal	261,3 kg
Kaaluühik	kg/100 m
CO2 jalajälg (GWP) hällist värvani	6,6327 kg CO2e / 1 Meeter

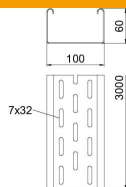
Tehniline andmeleht

Kaablirenn SKS 60 FS

Artiklinumber: 6056105



Mõõtmed



Mõõtmed	60 x 100
Pikkus	3 000 mm
Pikkus	10 ft
Laius	100 mm
Laius	6 in
Kõrgus	60 mm
Kõrgus	2 in
Pleki paksus	0,06 in
Pleki paksus	1,5 mm
Mõõt B	100 mm
Dimension W	100 mm

Tehnilised andmed

Ühenduse teostus	ilma jätkuelemendita
Paigaldussüsteemi kinnitusviis	Põhi Lagi Sein
Sissepääsetav	ei
Põhjaperforatsioon	7x32
Toimetagamine	jah
Kaanega	ei
Paigaldusperforeering põhjas	jah
NATO aukude muster	ei
Kasulik ristlõige	58 cm ²
Kasulik ristlõige	5800 mm ²
Roostevaba teras, peitsitud	ei
Külje perforatsioon	jah
Pika sildega teostus	ei
Koormuskatsetüüp standardi IEC 61537 kohaselt	II tüüp
kaablikandursüsteemi liitmiku tüüp	kruvitud

Koormused

sobivad tugede min kaugused	1,5 m
Sobivad tugede max kaugused	3 m
Tugedevaheline kaugus 1,5 m	2,65 kN/m
Tugedevaheline kaugus 2,0 m	1,8 kN/m
Tugedevaheline kaugus 2,5 m	1,15 kN/m
Tugedevaheline kaugus 3,0 m	0,5 kN/m



Kaablirenni (tüüp SKS 60) koormusdiagramm

- 1 Lubatav kaablirenni/-redeli koormus (kN/m) ilma inimkoormuseta
- 2 Tugilaius m
- 3 Tala läbipaine mm lubatava kN/m juures
- 4 Koormuskeem katsetamisel
- Koormuskõver koos kaablirenni/kaabliredeli laiusega (mm)
- Tala läbipaindekõver sõltuvalt tugede vahekaugusest