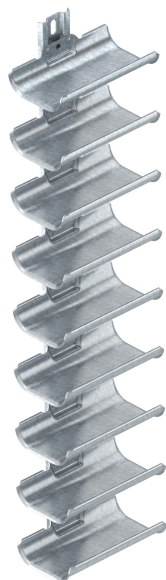


# Tehniline andmeleht

## Kaablikandur, 9-ne, kinnitusprofiiliga

Artiklinumber: 6006909



Kaablikanurid kiireks ja lihtsaks kaablite paigalduseks kasutuskohtades, kuhu tavapäraseid kaablikandesüsteeme pole ruumilistel põhjustel võimalik monteerida. Kaablikanduritel on suur kandepind ja ümardatud välisservad kaabli kaitsmiseks. Vastavalt standardile DIN VDE 0298-300 ei tohiks max. tugede vahekaugust 0,8m ületada.



**St** Teras

**FT** Kuumtsingitud kastmismeetodil

### Põhiandmed

Artiklinumber	6006909
Tüüp	KTW 100 9 FT
Nimetus 1	Kaablikandur
Nimetus 2	9-ne
Tooja	OBO
Mõõde	900x200x123
Värv	tsink
Materjal	Teras
Pinnakate	Kuumtsingitud kastmismeetodil
Pindala standard	DIN EN ISO 1461
Väikseim täisühik	1
Koguse ühik	Tükk
Kaal	465 kg
Kaaluühik	kg/100 tk
CO2 jalajälg (GWP) hällist värvani	13,5808 kg CO2e / 1 Tükk

# Tehniline andmeleht

Kaablikandur, 9-ne, kinnitusprofiiliga

Artiklinumber: 6006909



## Mõõtmed

Pikkus	198 mm
Laius	122 mm
Kõrgus	900 mm
Pleki paksus	2 mm
Mõõt L	900 mm

## Tehnilised andmed

Vannide arv	9 St.
Mudel	mitmekordne
F (kN) vanni kohta	0,5 kN
Kinnitusmaterjaliga	ei
Reguleeritav	ei