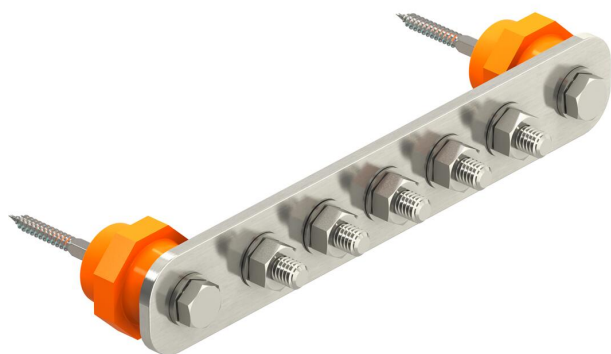


Tehniline andmeleht

Potentsiaaliühtlustuslatt BigBar, tööstusvaldkonna jaoks

Artiklinumber: 5015854



Põhipotentsiaaliühtlustus DIN VDE 0100 osade 410 ja 540 kohaselt ning pikse-
kaitse-potentsiaaliühtlustus DIN VDE 0185-305 (IEC 62305) kohaselt

- Isolatsioonijalad
- Ühendusjuhtmete kiire ja lihtne paigaldamine lukupoltidega M10
- Roostevabaterasest variandid (V2A) sobivad välitingimustes kasutamiseks
- Komplektis on tüüblid ja poldid seinale paigaldamiseks
- Vedruseibiga (DIN 137) poldi kindlustamiseks iseseisva lõtvumise vastu (nõutav näiteks tööstuses ja plahvatusohtlikus keskkonnas)



A2 Roostevaba teras 1.4301

Põhiandmed

Artiklinumber	5015854
Tüüp	1802 5 VA
Nimetus 1	Potentsiaaliühtlustuslatt
Nimetus 2	BigBar / 5 ühendust
Tootja	OBO
Mööde	5xM10
Materjal	Roostevaba teras 1.4301
Väikseim täisühik	1
Koguse ühik	Tükk
Kaal	90 kg
Kaaluühik	kg/100 tk
CO2 jalajälg (GWP) hällist värvani	3,6271 kg CO2e / 1 Tükk

Mõõtmed



Pikkus	246 mm
Laius	40 mm
Kõrgus	5 mm

Tehnilised andmed

Ühenduste arv, ribaterast kuni 30 mm	0
Ühenduste arv, ribateras kuni 40 mm	0
Ühenduste arv, juhe kuni 16 mm ² , jäik	0
Ühenduste arv, juhe kuni 25 mm ² , jäik	0
Ühenduste arv, juhe kuni 6 mm ² , jäik	0
Ühenduste arv, juhe kuni 95 mm ² , jäik	0
Ühenduste arv, ümarjuht 10 mm	0
Ühenduste arv, ümarjuht 8 mm	0
Ühenduste arv, ümarjuht 8–10 mm	0
Ühenduste arv, ümarjuht, kokku	5
Ühenduste arv	5
Mudel	ainult klemm
Konstruksioonitüüp	Modulaarne ehitus
Välguvoolu lahendusvõime	H/100 kA
Isolaator	jah
Klemmi materjal	Roostevaba teras (V2A)
Kontaktliistu materjal	Roostevaba teras (V2A)