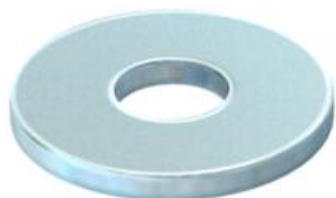


Eriti suure välisläbimõõduga alusseib.



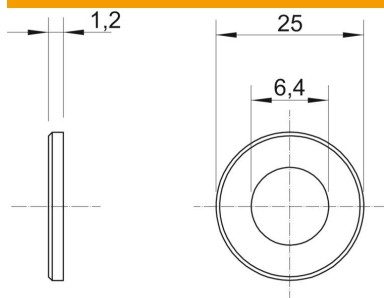
CE

- St** Teras
- G** galvaaniliselt tsingitud

Põhiandmed

Artiklinumber	3403084
Tüüp	WS M6 G25 G
Nimetus 1	Katteseib
Tooja	OBO
Mõõde	M6,Ø25mm
Materjal	Teras
Pinnakate	galvaaniliselt tsingitud
Pindala standard	EN ISO 19598 / EN ISO 4042
Väikseim täisühik	100
Koguse ühik	Tükk
Kaal	0,428 kg
Kaaluühik	kg/100 tk
CO2 jalajälg (GWP) hällist värvani	0,0107 kg CO2e / 1 Tükk

Mõõtmed



Pleki paksus	0,05 in
Mõõt D	0,98 in
Mõõt d	0,25 in
Mõõt d	6,4 mm
Mõõt d max.	25 mm
Mõõt d min.	25 mm
Mõõt h	1,2 mm

Tehniline andmeleht

Suur seib G

Artiklinumber: 3403084



Tehnilised andmed

lihvitud	ei
Karastatud	ei
Keere	M6
Siseläbimõõt	6,4 mm
Materjali paksus	1,2 mm