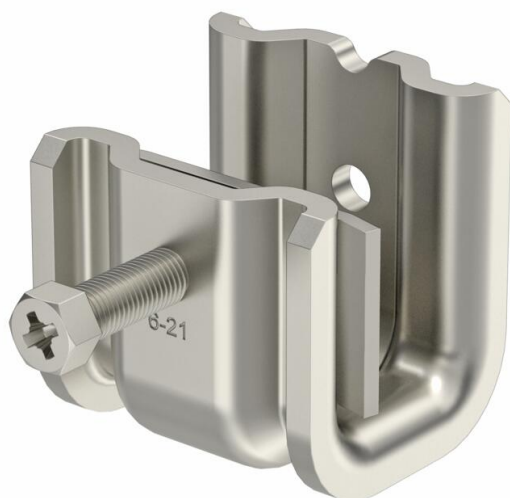


# Tehniline andmeleht

## Tugiklamber SSP 6-21, VA M8

Artiklinumber: 1486284



Seda liiki kandeklamber lükatakse kandurile ja fikseeritakse survevani ja poldi (M8) abil kanduri või raudlati külge. Kuuskantpoldi võtmemõõt on 10 mm. Klambri korpusesse on lisaks viidud kaks täiendavat M8-keeret, et nt kinnitada keermevarrast.



**A2** Roostevaba teras 1.4301

**2B** hele, järeltöödeldud

### Põhiandmed

Artiklinumber	1486284
Tüüp	SSP 6-21 M8 A2
Nimetus 1	Tugiklamber
Nimetus 2	tugev teostus
Tooja	OBO
Mõõde	6-21mm
Materjal	Roostevaba teras 1.4301
Pinnakate	hele, järeltöödeldud
Pindala standard	
Väikseim täisühik	25
Koguse ühik	Tükk
Kaal	23,2 kg
Kaaluühik	kg/100 tk
CO2 jalajälg (GWP) hällist värvani	1,1494 kg CO2e / 1 Tükk

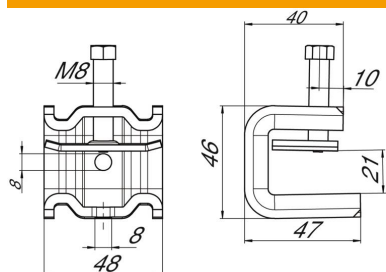
# Tehniline andmeleht

## Tugiklamber SSP 6-21, VA M8

Artiklinumber: 1486284



### Mõõtmed



Mõõt B	48 mm
Mõõt H	46 mm
Mõõt L	47 mm

### Tehnilised andmed

Ühendusviis/ühendatav koostedetail	Keere
Kinnitusviis	Klemmid
Purunemiskoormus F1	1,75 kN
Purunemiskoormus F2	1,5 kN
Ääre max paksus F	21 mm
Ääre min paksus F	6 mm
Sobib keermega vardaga meetriliselt	8
Keere	M8
Meeterkeere	8
Reguleeritav šarniir	ei
Šarniirtoime	ei