

Tehniline andmeleht

Tugiklamber SSP 6-21, FT M8

Artiklinumber: 1486282



Seda liiki kandeklamber lükatakse kandurile ja fikseeritakse survevanni ja poldi (M8) abil kanduri või raudlati külge. Kuuskantpoldi võtmemõõt on 10 mm. Klambri korpusesse on lisaks viidud kaks täiendavat M8-keeret, et nt kinnitada keermevarrast.



St Teras

FT Kuumtsingitud kastmismeetodil

Põhiandmed

| | |
|------------------------------------|-------------------------------|
| Artiklinumber | 1486282 |
| Tüüp | SSP 6-21 M8 FT |
| Nimetus 1 | Tugiklamber |
| Nimetus 2 | tugev teostus |
| Tooja | OBO |
| Mõõde | 6-21mm |
| Materjal | Teras |
| Pinnakate | Kuumtsingitud kastmismeetodil |
| Pindala standard | DIN EN ISO 1461 |
| Väikseim täisühik | 25 |
| Koguse ühik | Tükk |
| Kaal | 23,9 kg |
| Kaaluühik | kg/100 tk |
| CO2 jalajälg (GWP) hällist värvani | 0,5004 kg CO2e / 1 Tükk |

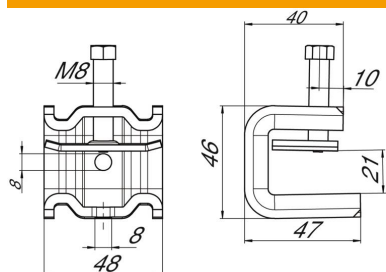
Tehniline andmeleht

Tugiklamber SSP 6-21, FT M8

Artiklinumber: 1486282



Mõõtmed



| | |
|--------|-------|
| Mõõt B | 48 mm |
| Mõõt H | 46 mm |
| Mõõt L | 47 mm |

Tehnilised andmed

| | |
|-------------------------------------|---------|
| Ühendusviis/ühendatav koostedetail | Keere |
| Kinnitusviis | Klemmid |
| Purunemiskoormus F1 | 1,75 kN |
| Purunemiskoormus F2 | 1,5 kN |
| Ääre max paksus F | 21 mm |
| Ääre min paksus F | 6 mm |
| Sobib keermega vardaga meetriliselt | 8 |
| Keere | M8 |
| Meeterkeere | 8 |
| Reguleeritav šarniir | ei |
| Šarniirtoime | ei |