

Tehniline andmeleht

Tugiklamber SSP 20-40, VA M6

Artiklinumber: 1486242



Seda liiki kandeklamber lükatakse kandurile ja fikseeritakse survevani ja poldi (M8) abil kanduri või raudlati külge. Kuuskantpoldi võtmemõõt on 10 mm. Klambri korpusesse on lisaks viidud kaks täiendavat M6-keeret, et nt kinnitada keermevarrast.



A2 Roostevaba teras

2B hele, järeltöödeldud

Põhiandmed

Artiklinumber	1486242
Tüüp	SSP 20-40 M6 A2
Nimetus 1	Tugiklamber
Nimetus 2	tugev teostus
Tooja	OBO
Mõõde	20-40mm
Materjal	Roostevaba teras
Pinnakate	hele, järeltöödeldud
Pindala standard	
Väikseim täisühik	25
Koguse ühik	Tükk
Kaal	27,7 kg
Kaaluühik	kg/100 tk
CO2 jalajälg (GWP) hällist värvani	1,3072 kg CO2e / 1 Tükk

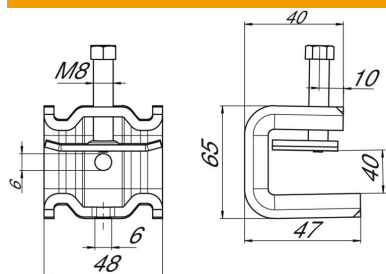
Tehniline andmeleht

Tugiklamber SSP 20-40, VA M6

Artiklinumber: 1486242



Mõõtmed



Mõõt B	48 mm
Mõõt H	65 mm
Mõõt L	47 mm

Tehnilised andmed

Ühendusviis/ühendatav koostedetail	Keere
Kinnitusviis	Klemmid
Purunemiskoormus F1	1,4 kN
Purunemiskoormus F2	1,3 kN
Ääre max paksus F	40 mm
Ääre min paksus F	20 mm
Sobib keermega vardaga meetriliselt	6
Keere	M8
Meeterkeere	8
Reguleeritav šarniir	ei
Šarniirtoime	ei