

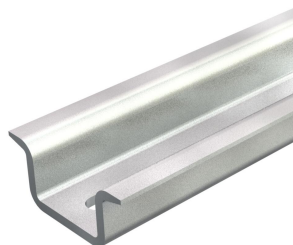
Tehniline andmeleht

DIN-latt, perforeeritud GTP

Artiklinumber: 1115596



Profiililatt 35 x 15 mm nagu DIN EN 60715 (varem DIN EN 50022).



St Teras

GTP galvaaniliselt tsingitud, läbipaistvalt passiveeritud

Põhiandmed

Artiklinumber	1115596
Tüüp	2069 15 2.2 GTPL
Nimetus 1	DIN-latt
Nimetus 2	perforeerit., paksus 2,25mm
Tootja	OBO
Mõõde	2000x35x15
Materjal	Teras
Pinnakate	galvaaniliselt tsingitud, läbipaistvalt passiveeritud
Pindala standard	
Väikseim täisühik	2
Koguse ühik	Meeter
Kaal	97 kg
Kaaluühik	kg/100 m
CO2 jalajälg (GWP) hällist värvani	1,6517 kg CO2e / 1 Meeter

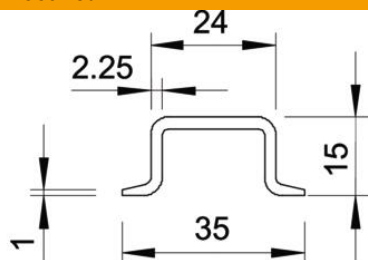
Tehniline andmeleht

DIN-latt, perforeeritud GTP

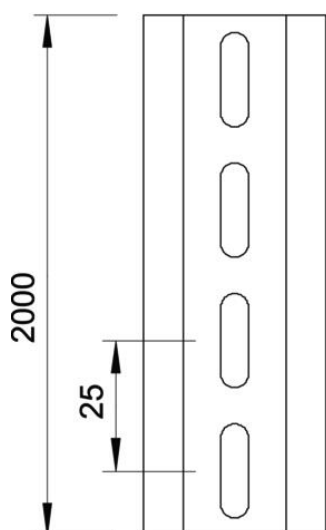
Artiklinumber: 1115596



Mõõtmed



Pikkus	2 000 mm
Laius	35 mm
Kõrgus	15 mm



Tehnilised andmed

Mudel	Aukudega
Siinide teostus	Kandesiin DIN EN 60715
Puuravade vahekaugus keskelt	25 mm
Kimp	20 m
Avavorm (ETIM)	Pikiava
Materjali paksus	2,25 mm