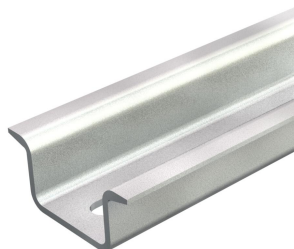


# Tehniline andmeleht

## DIN-latt, perforeeritud FS

Artiklinumber: 1115460



Profiililatt 35 x 15 mm nagu DIN EN 60715 (varem DIN EN 50022), kuid materjalile paksusega 1,5 mm.



**St** Teras

**FS** kuumtsingitud lintmeetodil

### Põhiandmed

Artiklinumber	1115460
Tüüp	2069 15 1.5 FS
Nimetus 1	DIN-latt
Nimetus 2	perfor., paksus 1,5mm
Tootja	OBO
Mõõde	2000x35x15
Materjal	Teras
Pinnakate	kuumtsingitud lintmeetodil
Pindala standard	DIN EN 10346
Väikseim täisühik	2
Koguse ühik	Meeter
Kaal	64 kg
Kaaluühik	kg/100 m
CO2 jalajälg (GWP) hällist värvani	1,4965 kg CO2e / 1 Meeter

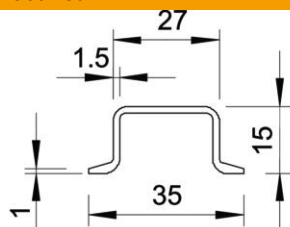
# Tehniline andmeleht

DIN-latt, perforeeritud FS

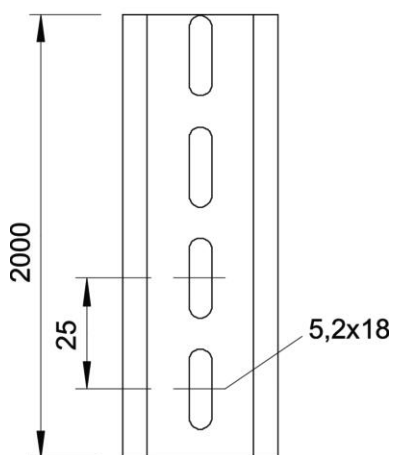
Artiklinumber: 1115460



## Mõõtmed



Pikkus	2 000 mm
Laius	35 mm
Kõrgus	15 mm



## Tehnilised andmed

Mudel	Aukudega
Siinide teostus	Kandesiin DIN EN 60715
Puuravade vahekaugus keskelt	25 mm
Kimp	20 m
Avavorm (ETIM)	Pikiava
Materjali paksus	1,5 mm